



## SERIE **AUTO BLOW**



### MÁQUINAS SOPLADORAS POR EXTRUSIÓN CONTÍNUA

Multi Pack Plus Indústria e Comércio de Máquinas Ltda

Rua Manuel Hare Peralta, 424 – Osasco – SP – Brasil

Tel / Fax.: (55 11) 3599-7775 CEP 06290-120

E-mail: multipackplus@multipackplus.com.br



## Serie

**AUTO BLOW**

Alimenticio

Cosmético

Químico

Higiene e limpeza

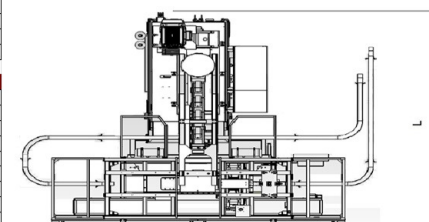
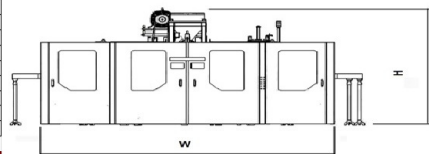
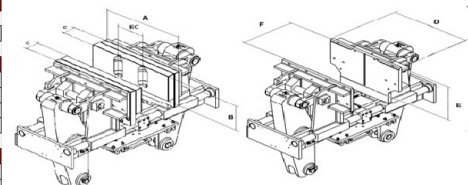
Medicinal

### MÁQUINAS SOPLADORAS POR EXTRUSIÓN CONTÍNUA

## MÁQUINAS SOPLADORAS POR EXTRUSIÓN CONTÍNUA

## SÉRIE **AUTO BLOW**

MODELO		AB 400 D	AB 500 D	AB 600 S	AB 600 D	AB 800 D	AB 1000 D	AB 25 L/S	AB 30 L/D	
Estación		Doble	Doble	Una	Doble	Doble	Doble	Una	Una	
Extrusora standard		80 / 24	80 / 24	80 / 24	90 / 25	90 / 25	120 / 25	80 / 25	120 / 25	
<b>DIMENSIONES DE MOLDE Y PLACAS</b>										
Máx. ancho del molde (1)	(A) mm	470	560	690	690	875	1090	690	690	
Máx. altura del molde (2)	(B) mm	400	400	400	450	600	500	600	650	
Min. Espesor del molde	(C) mm	2x 150	2x130	2x130	2x150	2x150	2x140	2x200	2x250	
Distancia entre placas	(F) mm	520	520	520	600	600	600	800	1000	
<b>POSSIBILIDADES DE PRODUCCIÓN (1)</b>										
		Nº CAVIDADES								
	1 mm	0	0	0	0	0	0	0	0	
	2 mm	200	220	300	300	300	500	300	300	
	3 mm	140	150	200	200	250	330			
	4 mm	100	125	150	150	180	250			
	5 mm	85	100	115	115	150	200			
	6 mm	70	80	100	100	125	160			
	7 mm	60	70	90	90	115	140			
	8 mm	50	60	80	80	100	125			
	9 mm			70	70	90	110			
	10 mm			60	60	80	100			
	12 mm			50	50	65	80			
<b>UNIDADE DE CIERRE</b>										
Fuerza de cierre	kN	100	120 / 150	150 / 200	150 / 200	200 / 250	300	250	300	
Desplazamiento horizontal	mm	480	570	700	700	880	1100	700	700	
Ciclo seco (3)	seg	2,8	3	3,2	3,5	3,5	4	4,5	4,5	
Ciclos de trabajo máx.	m³/h	500	500	360	450	450	320	240	300	
<b>CARACTERÍSTICAS GENERALES AR (4) - AGUA (5) - POTENCIA (6)</b>										
Potencia Total Instalada	kW	85	85	77,5	125,5	118	199,75	92,5	199,75	
Potencia del circuito hidráulico	nL/min	22,5	22,5	15	37,5	30	50	20	50	
Consumo medio de aire comprimido (4)	bar	3.000	3.000	3.000	4.000	5.000	6.000	5.000	8.000	
Presión de aire comprimido (4)	bar	8	8	8	8	8	8	8	8	
Consumo de agua helada (5)	Kcal/h	40.000	40.000	40.000	45.000	60.000	60.000	30.000	60.000	
Caudal de agua helada (5)	m³/h	12	12	12	15	20	20	10	20	
Presión de agua helada (5)	bar	4	4	4	4	4	4	4	4	
Caudal de agua industrial	m³/h	3	3	3	4	6	6	3	6	
Presión de agua industrial	bar	4	4	4	4	4	4	4	4	
<b>DIMENSIONES Y PESO DE LA MAQUINA (7)</b>										
Ancho	(V) mm	3.600	3.800	3.480	5.500	6.500	8.000	3.450	9.200	
Largo	(L) mm	4.400	4.500	5.100	4.800	4.800	7.500	5.100	7.400	
Altura	(H) mm	2.300	2.300	2.750	3.200	3.200	3.800	2.750	4.200	
Peso (aprox.)	kg	9.500	10.000	10.000	11.000	15.000	18.000	11.000	21.000	
<b>EXTRUSORAS (8)</b>										
Diámetro del husillo	mm	70 / 24	80 / 24	80 / 24 WT	80 / 25	90 / 25	90 / 24 WT	100 / 24	120 / 25	
Potencia del motor de eléctrico	kW	37,5	37,5	55	45	55	75	75	110	
Capacidad de plastificación (HDPE)	kg/h	100	140	200	150	200	250	240	360	
Capacidad de plastificación (PP)	kg/h	70	100	140	105	140	175	170	250	
Potencia / Zonas de calefacción	kW / nº	18 / 4	24 / 4	32 / 4	28,5 / 4	32 / 4	32 / 4	32 / 4	38,5 / 5	



- (1) Máquina simples estación: ancho del molde y entre centros pueden ser mayor
- (2) Altura del molde sobre la placa máximo 50 mm.
- (3) Suma de los movimientos de mesa y pinza de retirada, no incluye proceso.
- (4) Presión del aire comprimido: Min 8bar ~ Máx. 12 bar
- (5) Temperatura del agua para refrigeración de la unidad hidráulica y de la extrusora: Máx. 25° C Presión del agua: 4 bar. Temperatura del agua para refrigeración del molde: Máx. 10° C
- (6) Potencia total instalada considerando extrusora standard y sin cabezal.
- (7) Estos datos pueden cambiar de acuerdo a la configuración de la máquina.
- (8) Capacidad de plastificación máxima medida a velocidad de rotación de 100% con 100% de resina virgen y sin masterbatch

